



**GÜZELBAHÇE**  
**İLÇE MİLLİ EĞİTİM MÜDÜRLÜĞÜ**  
**“Doğa İçin El Ele Güzelbahçe’de**  
**Her Yerde” Projesi**



# ÇEVRE NEDİR?

İçinde bulunduğumuz canlı, cansız tüm varlıkların birbirleri ile ilişki içerisinde bulunduğu ortamdır.



Bu nedenle, canlıların sağlıklı bir yaşam sürdürmeleri ancak sağlıklı bir çevre ile mümkün olmaktadır.



# ÇEVRE KİRLİLİĞİ NEDİR?

Çevrenin doğal yapısını ve bileşiminin bozulmasını, değişmesini ve böylece insanların olumsuz yönde etkilenmesini *çevre kirlenmesi* olarak tanımlayabiliriz.



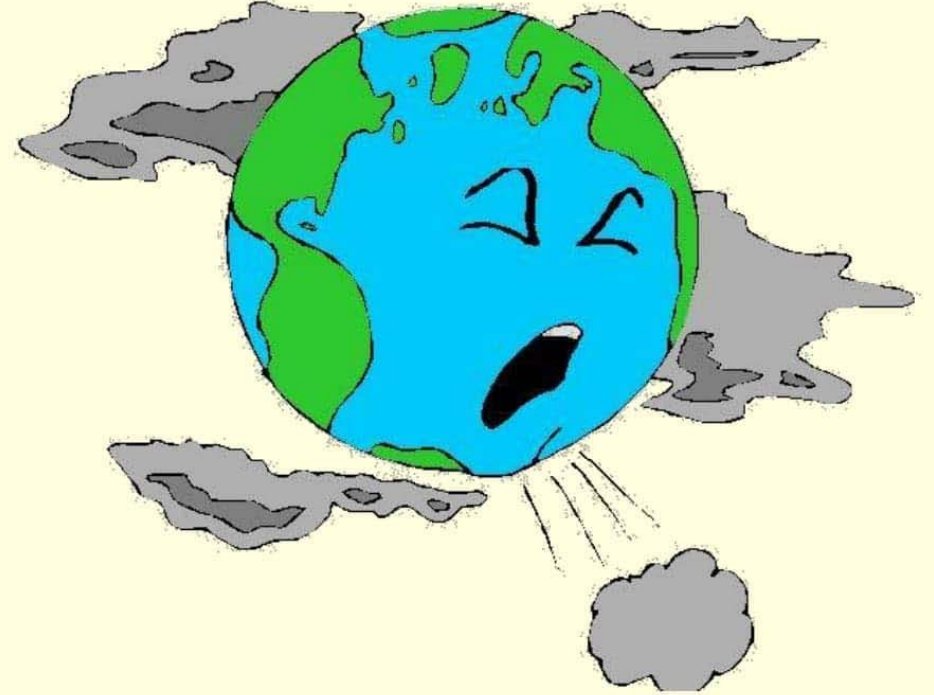


# ÇEVRE KİRLİLİĞİ





# ÇEVRE KİRLİLİĞİ





# 3 TEMEL İLKE

- :) YENİDEN KULLANIM
- :) AZALTIM
- :) GERİ DÖNÜŞÜM



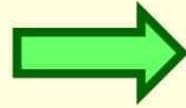


# 1-YENİDEN KULLANIM

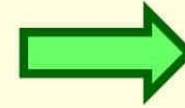
Boşalan kavanozlar, süt şişeleri, su damacaneları gibi bazı ürünleri herhangi bir işlem uygulamadan yıkayıp temizleyerek defalarca kullanabiliriz.



Reçel Kavanozu



Boş Kavanoz

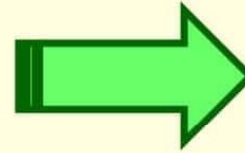
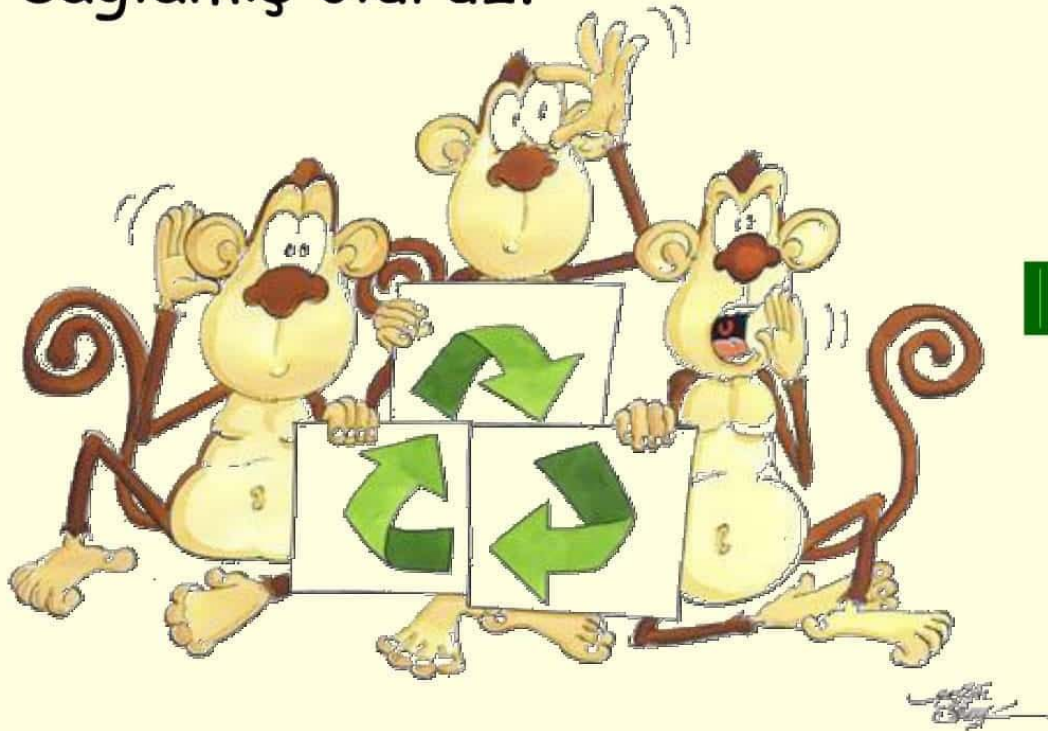


Kumbara 😊



## 2-AZALTIM

Aldığımız ürünlerin geri dönüşümlü olmasına dikkat ederek, bu tür atıkları evsel çöplerden ayrı biriktirirsek, atıkların kaynağında azaltılmasını sağlamış oluruz.

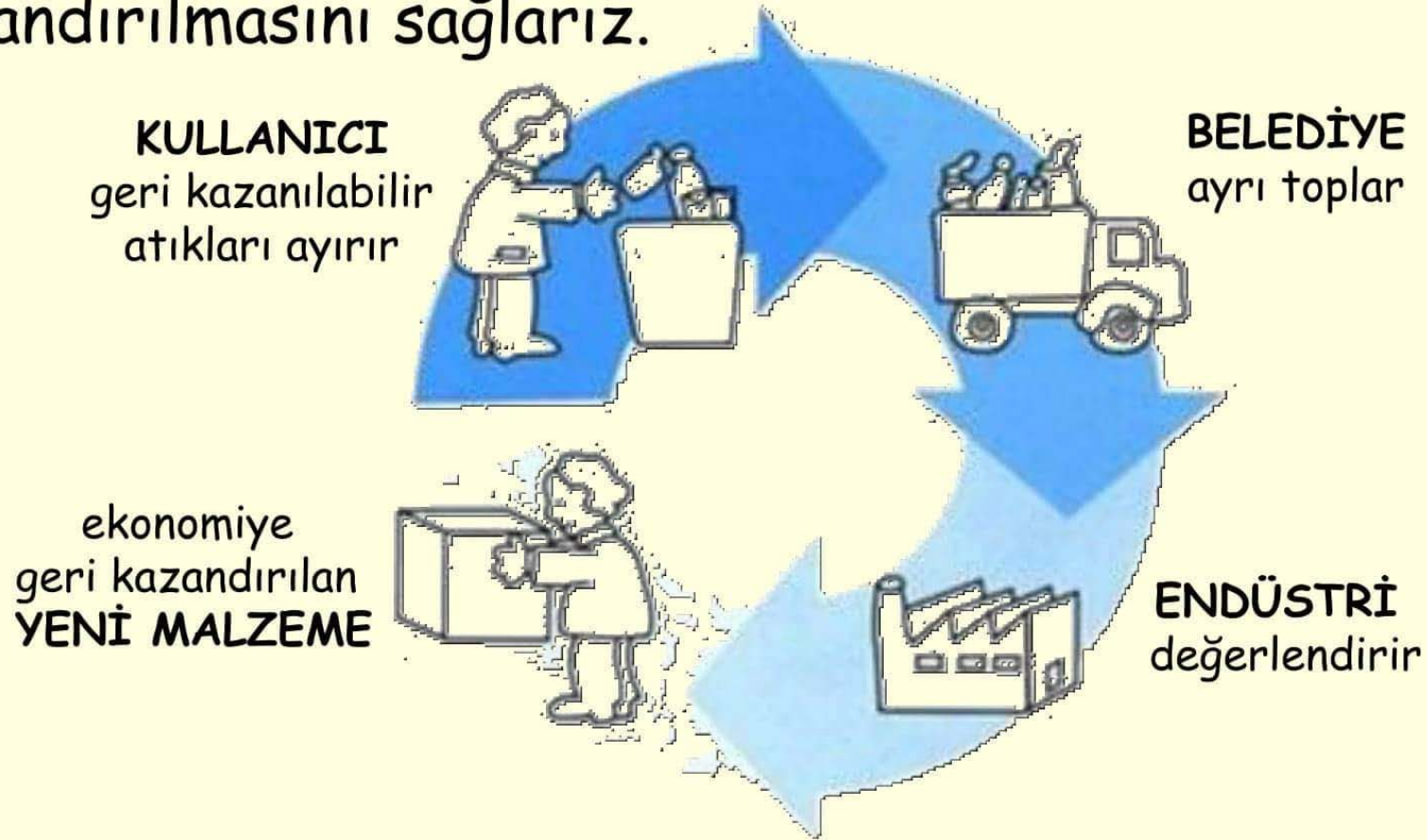






# 3-GERİ DÖNÜŞÜM

Çöp miktarını azaltmak için kaynağında ayrı biriktirdiğimiz atıkları belediyenin toplama sistemine teslim ederek, atıkların geri dönüştürülmesini ve ekonomiye geri kazandırılmasını sağlarız.





# 3 TEMEL İLKENİN FAYDALARI NELERDİR?

Doğal kaynaklarımız korunur.



Ekonomiye katkı sağlanır.



Enerji tasarrufu sağlanır.



# ATIK NEDİR?

Kullanıldıktan sonra ürün özelliğini kaybetmiş, görmesi gereken işi göremeyen maddelere **atık** diyoruz.





# ATIKLAR NELERDİR?

- Evsel Çöpler
- Ambalaj Atıkları
- Atık Pil ve Aküler
- Tıbbi Atıklar
- Bitkisel Atık Yağlar
- Elektronik Atıklar
- Tehlikeli Atıklar
- İnşaat, Yıkıntı ve Hafriyat Atıkları





# EVSEL ÇÖPLER

Yaşadığımız şehir çok kalabalık ve o kadar çok çöp birikiyor ki tüm çöplükler şimdiden doldu.

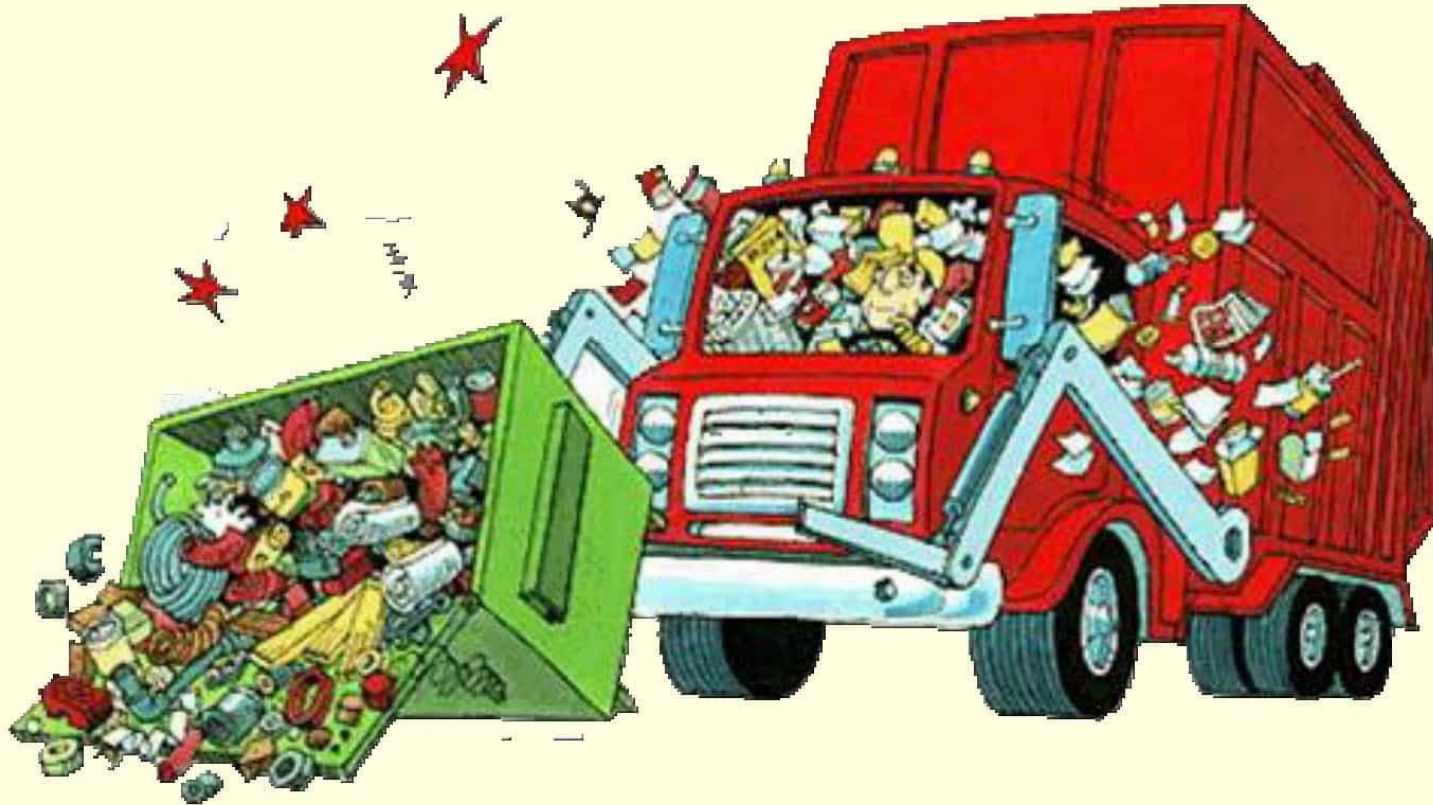
Yeni çöplükler kurmak için ormanlar yok ediliyor.





# EVSEL ÇÖPLER

Çöpleri taşıyabilmek için binlerce kamyon kullanılıyor ve bu kamyonların egzozları hava kirliliğine neden oluyor.





# ÖNEMLİ!

Çöp depolama alanlarının verimliliğini arttırabilmemiz için Geri Dönüşümü mümkün olan atıklarımızı farklı kutularda biriktirmemiz gerekiyor.





# AMBALAJ ATIKLARI

Ambalajlar, içerisinde yer alan ürünü, ürünün yapısına ve şekline göre en iyi şekilde koruyan, temiz kalmasını sağlayan, malzemelerdir.







# AMBALAJ ATIKLARI

## KAĞIT VE KARTONLAR





# AMBALAJ ATIKLARI

## CAMLAR





# AMBALAJ ATIKLARI

## METALLER





# AMBALAJ ATIKLARI

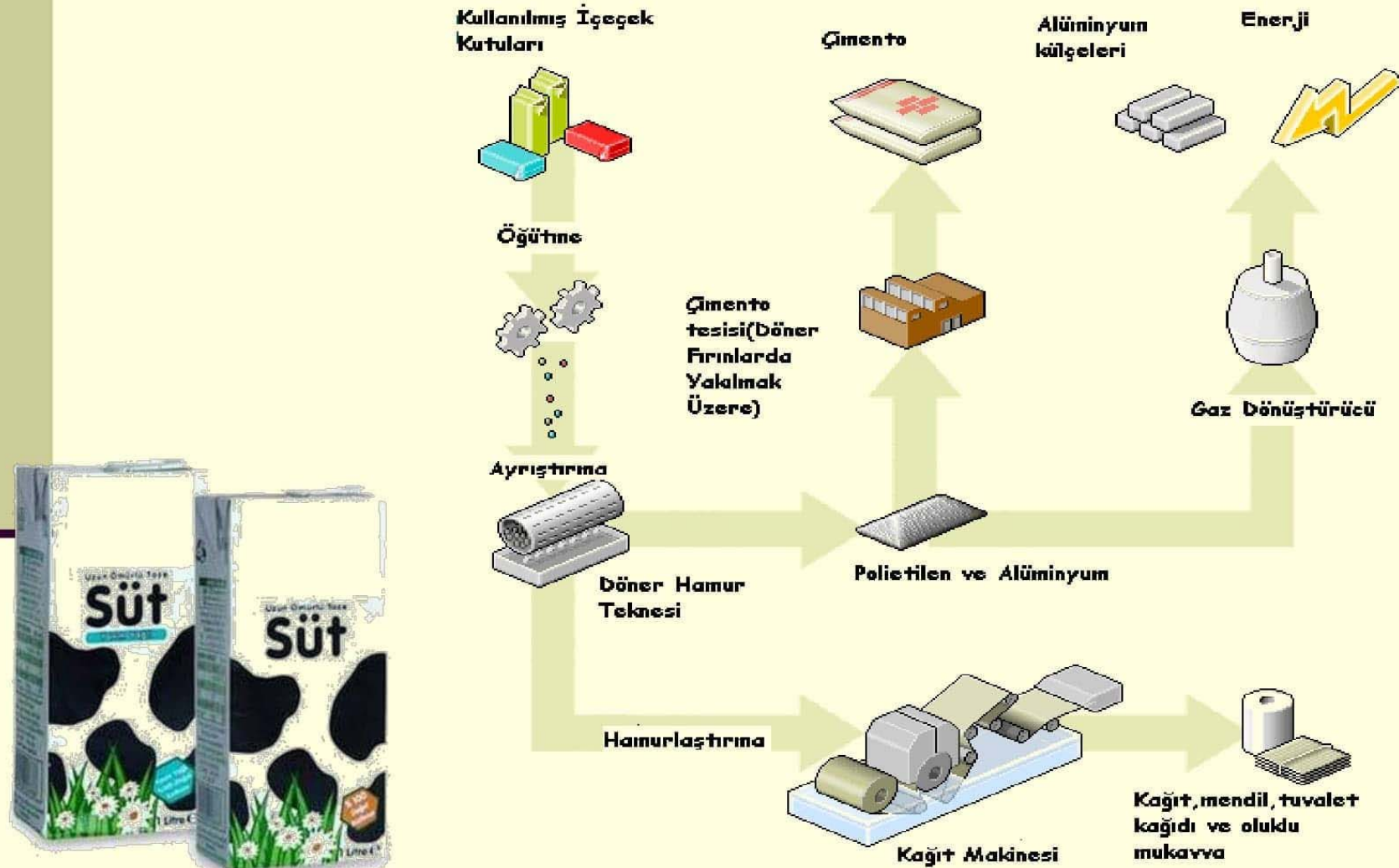
## PLASTİKLER





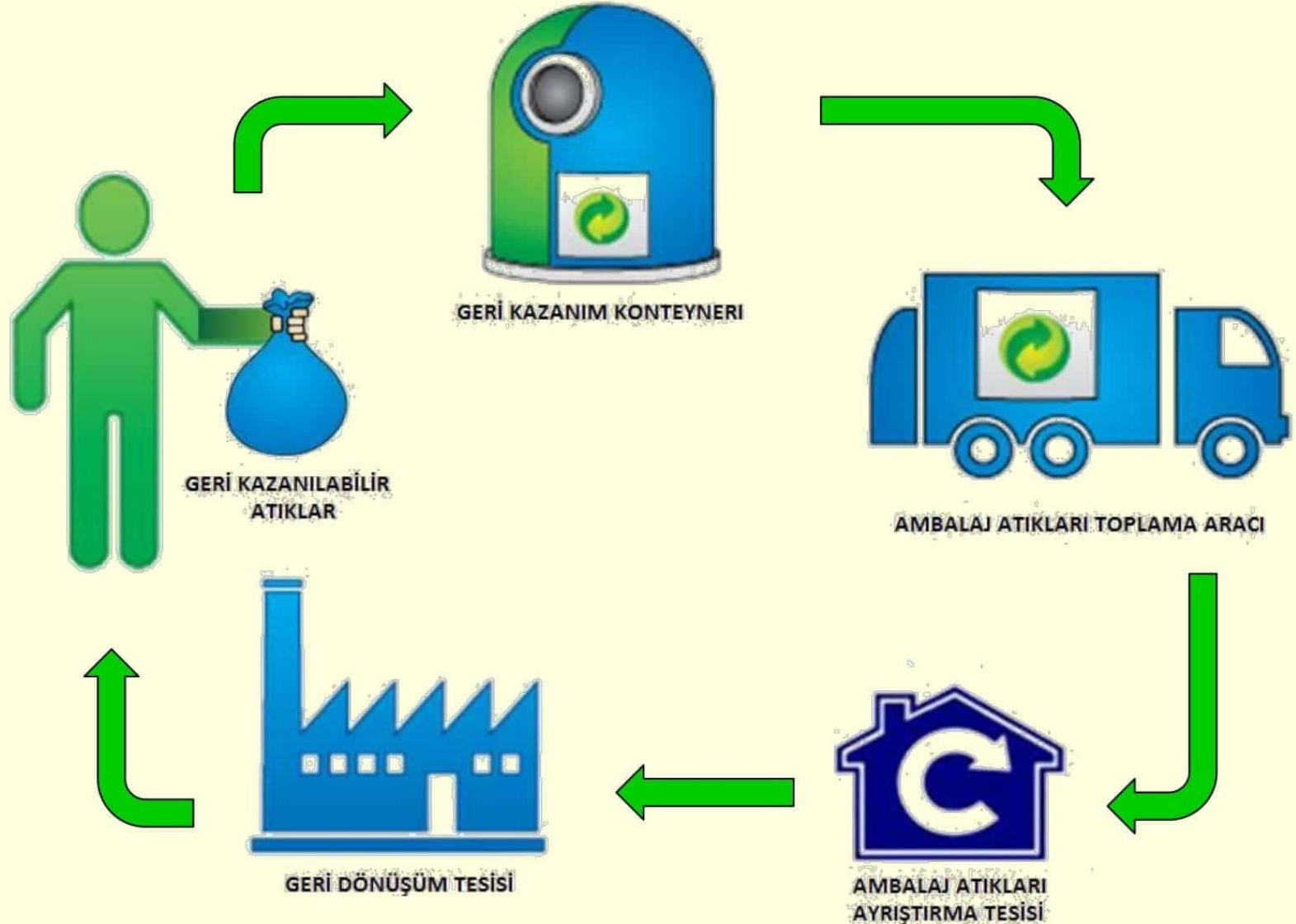
# AMBALAJ ATIKLARI

## KOMPOZİTLER





# AMBALAJ ATIKLARI





# BİTKİSEL ATIK YAĞLAR



Lavabodan  
Dökülen Yağlar



1 litre atık yağ "1 milyon litre suyu" kirletmektedir.



# BİTKİSEL ATIK YAĞLAR



Lavaboya



Çöp İçerisine



Toprağa



Kanalizasyona

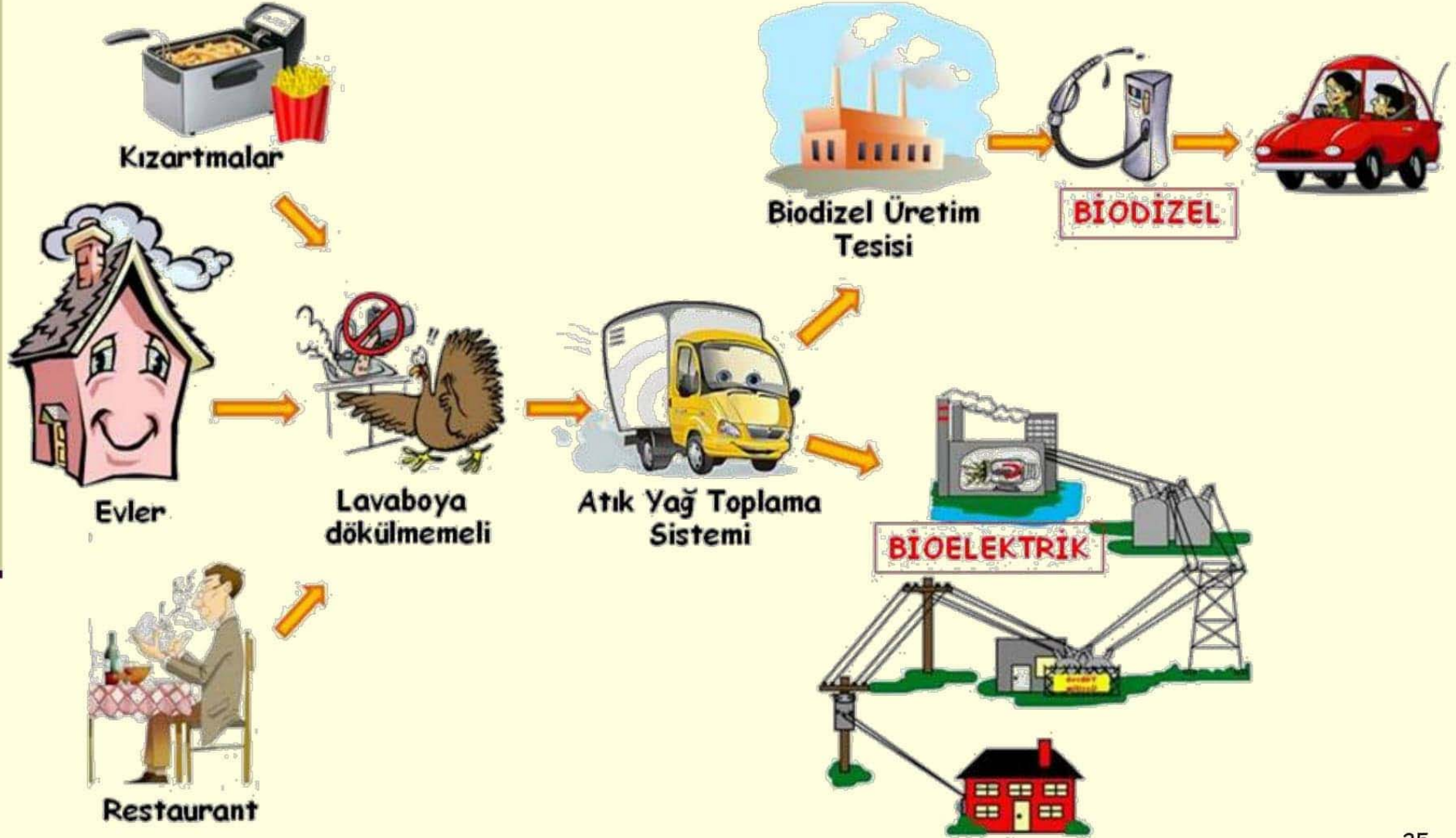
**Dökülmesi YASAKTIR.**

Atık Yağların Ayrı Kaplarda Biriktirilmesi ve Lisanslı Toplayıcılara verilerek ekonomiye kazandırılması, çevre ve insan sağlığının korunması görev ve ödevimiz olmalıdır.





# BİTKİSEL ATIK YAĞLAR





# ATIK PİLLER

Kullanım ömrünü tamamlamış ve/veya uğramış olduğu fiziksel hasar sonucu kullanılamayacak duruma gelmiş olan pillere, atık pil diyoruz.



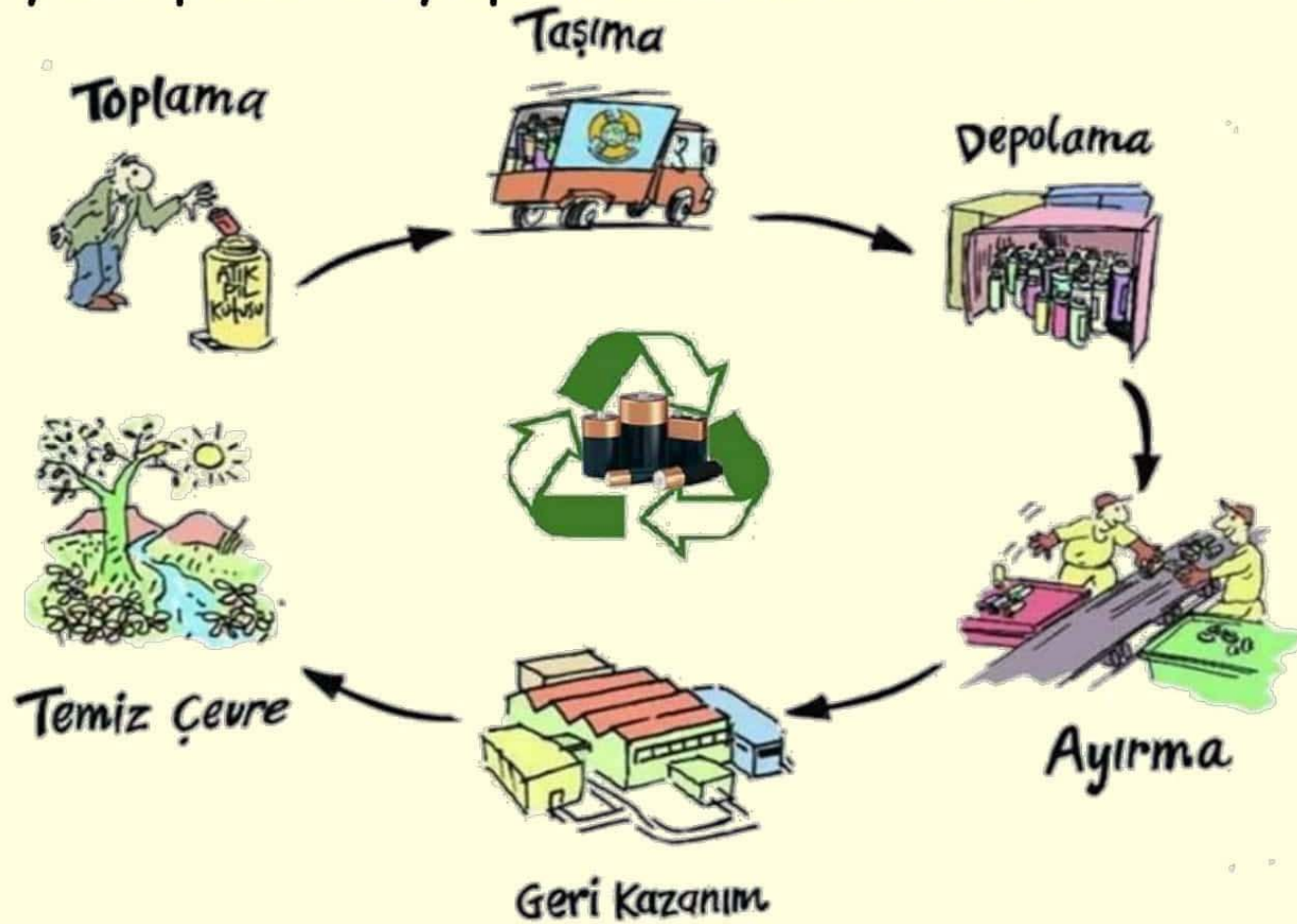
Pillerin de diğer atıklar gibi çöpe atılmaması ve ayrı biriktirilmeleri gerekiyor.





# ATIK PİLLER

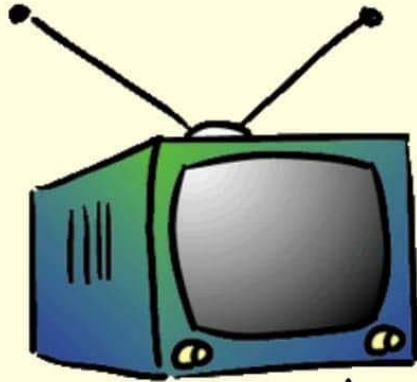
Pil kutusu dolduğunda bunlar tıpkı kağıtlar gibi geri dönüşüm merkezine gönderilirler. Bu pillerin metal parçaları yeni pillerin yapımında kullanılır.





# ELEKTRONİK ATIK

Kullanım süresini tamamlamış elektronik ve elektrikli cihazların oluşturduğu atık grubuna elektronik atık ya da kısaca E-ATIK denir.



Televizyonlar, bilgisayarlar, yazıcılar, cep telefonları, mp3 çalarlar kullanım ömrünü tamamladıklarında E-ATIK adını alırlar.



# ELEKTRONİK ATIK

Elektronik eşyaların imalatı sırasında yüzlerce farklı madde kullanılır.

Bu malzemelerin bazıları çok değerlidir, bazıları ise çok zehirlidir.



Bu sebeplerle E-ATIKLARIN geri dönüşümü hem ekonomiye katkı sağlamak hem de insan ve çevre sağlığını korumak açısından çok önemlidir.



# TEHLİKELİ ATIK

Canlılara, malzemelere ve çevreye zarar verebilecek her türden maddeye "tehlikeli ve zararlı" madde adı verilir.

Evlerimizde ve okulumuzda kullandığımız bir çok ürün bu maddeleri içermektedir.





# TEHLİKELİ ATIK

- ✓ Tarihi geçmiş ilaçlar
- ✓ Yapıştırıcılar
- ✓ Spreyler
- ✓ Florasan lambalar
- ✓ Tinerler vb.

- ✓ Ahşap koruyucular
- ✓ Cam temizleme ürünleri
- ✓ Ayakkabı Boyaları
- ✓ Deterjanlar
- ✓ Çamaşır suları





# TEHLİKELİ ATIK

Satın alınan ürünlerin tehlikeli olup olmadığını anlayabilmek için ürünün etiketi dikkatle okunmalıdır.

Eğer ürün tehlikeli ise etikette aşağıdaki tehlikelilik işaretlerinden biri veya birkaçı bulunacaktır:



Yanıcı



Korozif



Patlayıcı



Zehirli



Radyoaktif





# PLASTİK TORBALAR

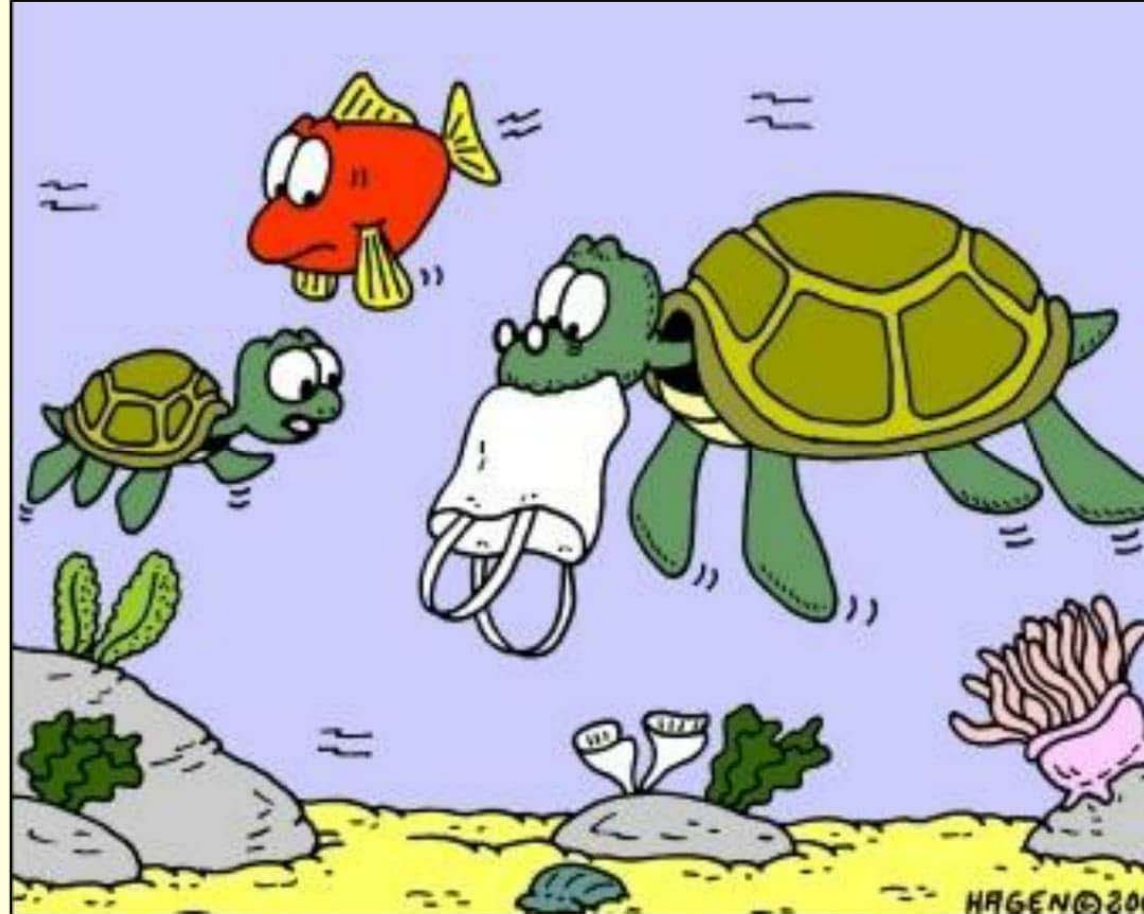
Marketlerde verilen plastik torbalar kullanışlıdır ama aynı zamanda çevre kirliliğinin en önemli nedenidirler.





# PLASTİK TORBALAR

Plastik torbalar doğada yok olmazlar. Bu yüzden doğaya karıştığı zaman sürekli bir kirliliğe neden olurlar.





# PLASTİK TORBALAR

Denizlere ulaşarak bizim için değerli olan deniz hayvanları için tehlike yaratırlar.





# PLASTİK TORBALAR

Alişverişe çıkarken bez torba veya file bulundurmak önemlidir.



☺ Böylece marketlerden veya bakkallardan plastik torba istemek zorunda kalmayız. Bu sayede fabrikalarda üretilen plastik torba sayısı azalmış olur.



# PLASTİK TORBALAR



Bizler de anne ve babalarımızı uyararak, alışverişe giderken yanlarında bez torba, file gibi yeniden kullanımı mümkün olan ürünleri götürmelerini sağlamalıyız...



Böylece gereksiz yere plastik torba kullanmak zorunda kalmayarak, çevre kirliliği önlenmiş ve doğayı korumuş oluruz.





# SONUÇ

Sunum boyunca öğrendiklerimizi uygularsak yani daha az israf eder ve geri dönüştürebileceklerimizi ayırırsak:

- ✓ Çevre kirliliğini önlemiş oluruz.
- ✓ İnsanlar ve tüm diğer hayvanların yaşam süresi yükselir.
- ✓ Dumansız hava soluruz.
- ✓ Temiz denizlerde yüzeriz.
- ✓ Çöpsüz ormanlarda piknikler yaparız.

# ÜRÜNLERİN DOĞADA YOK OLUŞ SÜRELERİ

<b>CAM ŞİŞE</b> <b>4000 yıl</b> 	<b>ÇİKLET</b> <b>5 yıl</b> 	<b>KUTU KOLA</b> <b>10 yıl</b> 	<b>PET ŞİŞE</b> <b>400 yıl</b> 	<b>SİGARA FİLTRESİ</b> <b>2 yıl</b> 	<b>PLASTİK MALZEME</b> <b>1000 yıl</b> 
<b>PLASTİK ÇAKMAK</b> <b>100 yıl</b> 	<b>KAĞIT, GAZETE</b> <b>3 ay</b> 	<b>ALÜMİNYUM</b> <b>100 yıl</b> 	<b>TELEFON KARTI</b> <b>1000 yıl</b> 	<b>POLİÜRETAN</b> <b>1000 yıl</b> 	<b>PLASTİK TABAK</b> <b>500 yıl</b> 

**atıklarımızı doğaya terk etmeyelim,  
ulusal ekonomiye kazandıralım...**



**TEŞEKKÜRLER...**